

Montaje y Reparación de Sistemas Neumáticos e Hidráulicos Bienes de Equipo y Máquinas Industriales

Modalidad:

e-learning con una duración 56 horas

Objetivos:

Adquirir los conocimientos necesarios para trabajar y desarrollar correctamente el trabajo como montador y reparador de sistemas neumáticos e hidráulicos en máquinas industriales y bienes de equipo. Conocer las propiedades, magnitudes y parámetros fundamentales de los fluidos empleados como transmisores de energía en neumática e hidráulica, así como las leyes básicas que rigen su comportamiento.

Entender el funcionamiento de los principales elementos usados en los circuitos neumáticos e hidráulicos, medios de control y representación gráfica normalizada de los mismos, dentro de un esquema de montaje.

Conocer las principales averías o fallos que se pueden presentar en los equipos, formas de montaje de elementos y herramientas empleadas, así como las normas de seguridad con las que desarrollar los trabajos, para minimizar los riesgos laborales más frecuentes que se suelen presentar.

Contenidos:

UNIDAD DIDÁCTICA 1. AUTOMATIZACIÓN NEUMÁTICA DE BIENES DE EQUIPO Y MAQUINARIA INDUSTRIAL.

- Principios.

Leyes básicas y propiedades de los gases.

Elementos de mando neumático y electroneumático:

- Características.

- Campo de aplicación y criterios de selección.

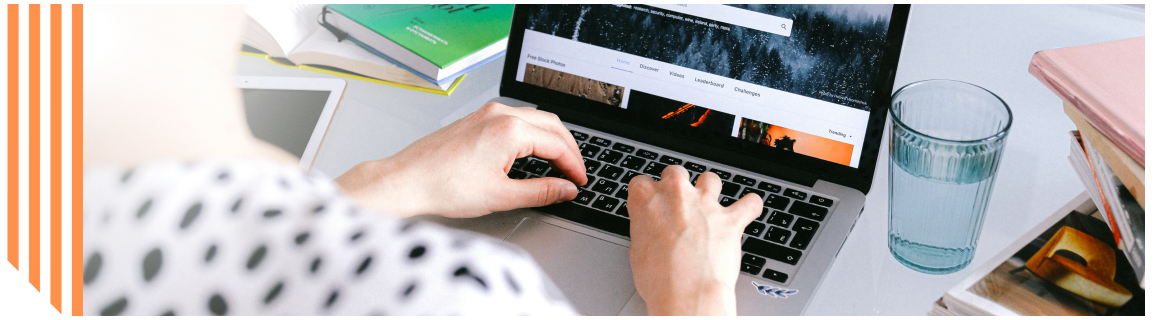
Simbología y representación gráfica.

📍 C/ Aviador Zorita 6 Sótano -2, Puerta 2

☎ 911 811 892

✉ info@grupodaix.com

🌐 www.grupodaix.com



Sistemas de control neumático y electroneumático funciones y características.
Fallos en los sistemas neumáticos y electroneumáticos.
Parámetros y magnitudes fundamentales en los sistemas automáticos.

UNIDAD DIDÁCTICA 2. AUTOMATIZACIÓN HIDRÁULICA DE BIENES DE EQUIPO Y MAQUINARIA INDUSTRIAL.

Principios. Leyes básicas y propiedades de los fluidos.
Elementos de mando hidráulico y electrohidráulico:
- Características.
- Campo de aplicación y criterios de selección.
Simbología y representación gráfica.
Sistemas de control hidráulico y electrohidráulico funciones y características.
Fallos en los sistemas hidráulicos y electrohidráulicos.
Parámetros y magnitudes fundamentales en los sistemas automáticos.

UNIDAD DIDÁCTICA 3. MONTAJE DE ELEMENTOS, NEUMÁTICOS E HIDRÁULICOS.

Elementos del cuadro, neumático e hidráulico:
- Distribución.
- Canalizaciones.
- Sujeciones.
Conducciones normalizadas.
Herramientas empleadas en el montaje de instalaciones, neumáticas e hidráulicas.
Montaje de cuadros, electroneumáticos y electrohidráulicos.
Conexión de auxiliares y de control.
Medidas de prevención de riesgos laborales en el montaje de sistemas neumáticos e hidráulicos.
Equipos de protección individual y colectiva.
Normativas de seguridad vigentes.