

WEB 2.0 Y REDES SOCIALES

Modalidad:

e-learning con una duración 56 horas

Objetivos:

Proporcionar los conocimientos y las herramientas necesarias sobre los nuevos cambios y aplicaciones 2.0. Conocer y aplicar las herramientas Web más utilizadas. Conocer las principales características y tipos de Redes sociales, su uso, aplicaciones y sus riesgos. Analizar la importancia de las normas sociales en la Red. Conocer las diferentes aplicaciones prácticas de la Web 2.0 y las Redes sociales en el ámbito empresarial y formativo

Contenidos:

Introducción a la Web 2.0 y las Redes Sociales

Introducción.

Implicaciones y cambios sociales.

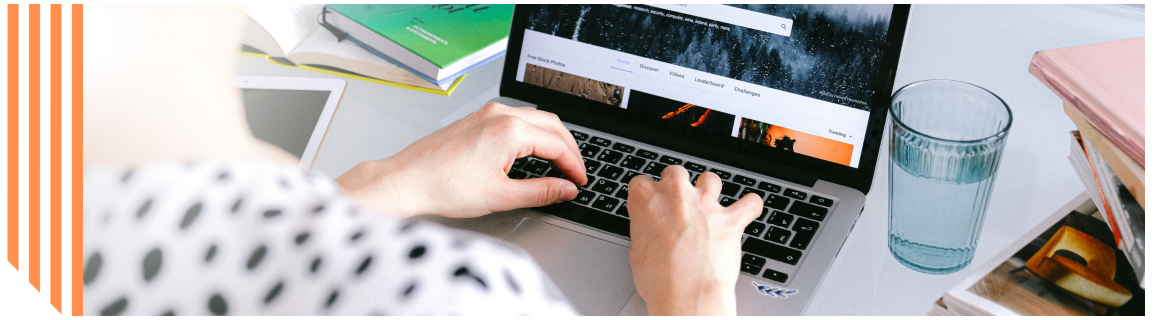
Contextualización y un poco de historia.

Hacia dónde vamos.

Glosario 2.0.

Aplicaciones

Web 2.0. Introducción.



Características de la Web 2.0.

Tipología de aplicaciones Web 2.0.

Redes Sociales Introducción.

Características y funciones de las Redes Sociales.

Tipos de Redes Sociales.

Revisión y utilización de algunas Redes Sociales.

Redes Sociales más utilizadas.

Redes profesionales más utilizadas.

Seguridad en las redes sociales.

Análisis de algún caso práctico de éxito.

Consideraciones generales para escribir, participar, colaborar y publicar en la Red.

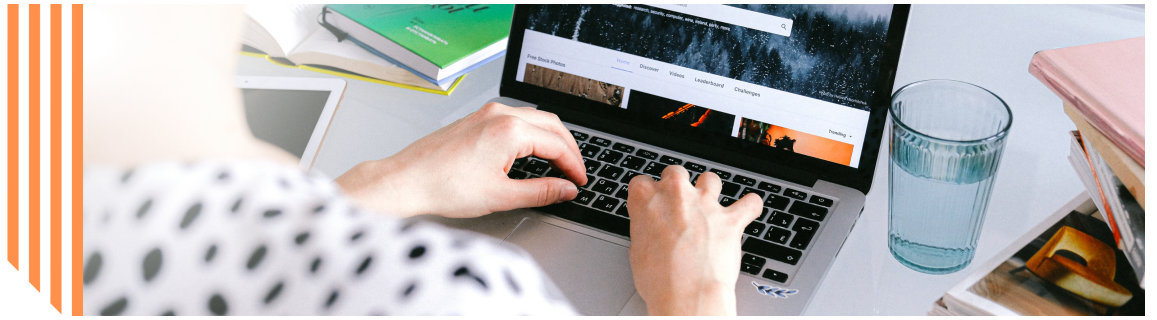
Introducción.

Las normas sociales en la Red, ¿por qué se hacen necesarias?

Cómo escribir en la Web.

Cómo realizar citas bibliográficas y electrónicas.

Implicaciones prácticas de la Web 2.0 y las Redes Sociales en diferentes ámbitos Introducción.



Implicaciones en el ámbito empresarial.

Implicaciones en el ámbito educativo.

ANEXO 1: Propuestas prácticas.

ANEXO 2: Desarrollo de un proyecto personal/colectivo

Web 2.0. Actividad final global.