

Operador de Puente-Grúa

Modalidad:

e-learning con una duración 112 horas

Objetivos:

- Desarrollar en el alumnado las competencias generales sobre la prevención de riesgos laborales.
- Conocer las leyes y normas en materia de prevención de riesgos laborales.
- Analizar los diferentes planes de actuación, técnicas de prevención y de primeros auxilios que favorecen o ayudan a superar diferentes situaciones de riesgo.
- Saber cuales son las medidas preventivas que se han de llevar a cabo en la utilización de la puente-grúa.

Contenidos:

TEMA 1. TRABAJO Y LA SALUD. ACCIDENTE DE TRABAJO Y ENFERMEDAD PROFESIONAL. MARCO NORMATIVO

Conceptos básicos: trabajo y salud
Accidente de trabajo y enfermedad profesional
Marco Normativo

TEMA 2. RIESGOS LIGADOS A LAS CONDICIONES DE SEGURIDAD

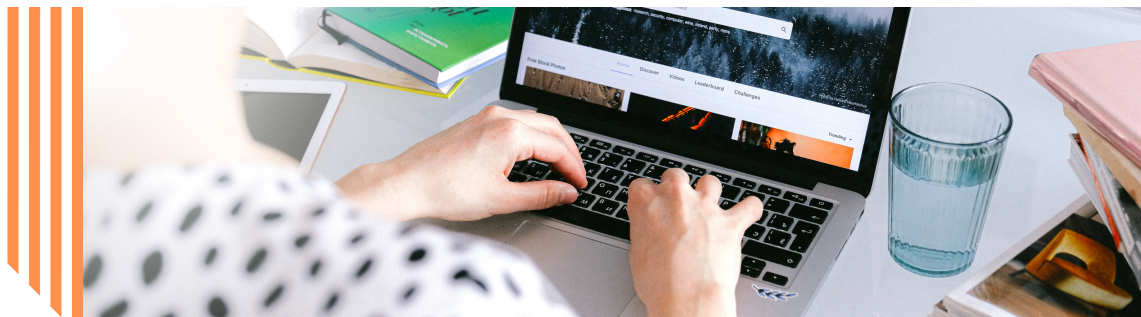
Lugares de trabajo
Riesgo eléctrico
Equipos de trabajo y máquinas
Las herramientas
Incendios
Seguridad en el manejo de Productos Químicos
Señalización de Seguridad
Aparatos a presión
Almacenaje, manipulación y mantenimiento

📍 C/ Aviador Zorita 6 Sótano -2, Puerta 2

☎ 911 811 892

✉ info@grupodaix.com

🌐 www.grupodaix.com



TEMA 3. SISTEMAS ELEMENTALES DE CONTROL DE RIESGOS. PROTECCIÓN COLECTIVA E INDIVIDUAL

Introducción

La Protección Colectiva

La protección individual. Equipos de Protección Individual (EPIs)

TEMA 4. PLANES DE EMERGENCIA Y EVACUACIÓN

Introducción

Actividades con y sin Reglamentación Sectorial Específica

Plan de Autoprotección

Medidas de Emergencia

TEMA 5. ORGANIZACIÓN DEL TRABAJO PREVENTIVO: RUTINAS BÁSICAS

Introducción

El Plan de Prevención

La Evaluación de Riesgos

Planificación de Riesgos o Planificación Actividad Preventiva

Vigilancia de la Salud

Información y Formación

Medidas de Emergencia

Memoria Anual

Auditorías

TEMA 6. PRIMEROS AUXILIOS

Introducción

Principios generales de primeros auxilios

Asistencias

Técnicas de Reanimación. RCP básicas

Estado de Shock

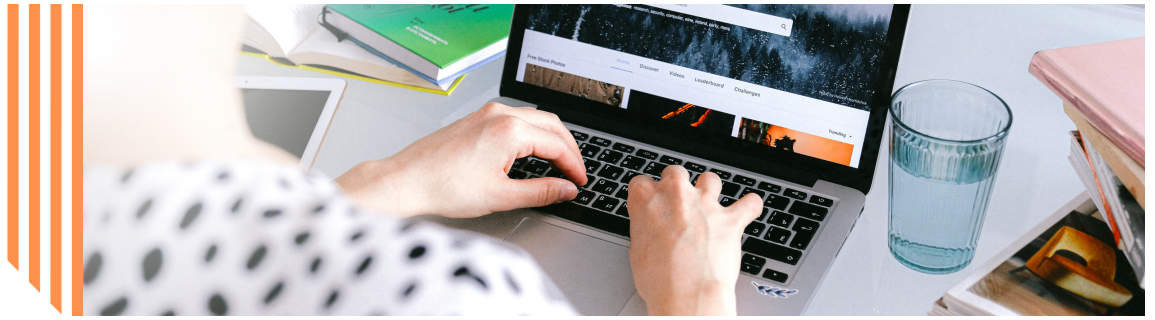
Heridas y hemorragias

Quemaduras

Fracturas y contusiones

Intoxicación

TEMA 7. NORMATIVA SOBRE SEGURIDAD Y SALUD EN LA UTILIZACIÓN DE LA



MAQUINARIA

Disposiciones mínimas de seguridad y salud
Información empleada para la utilización de la máquina

TEMA 8. PUENTE-GRÚA

Definición de puente-grúa
Componentes y parámetros generales
Riesgos principales
Documentación y señalización exigible
Mantenimiento preventivo
Medidas preventivas. Equipamiento
Medidas ante puestos de operación